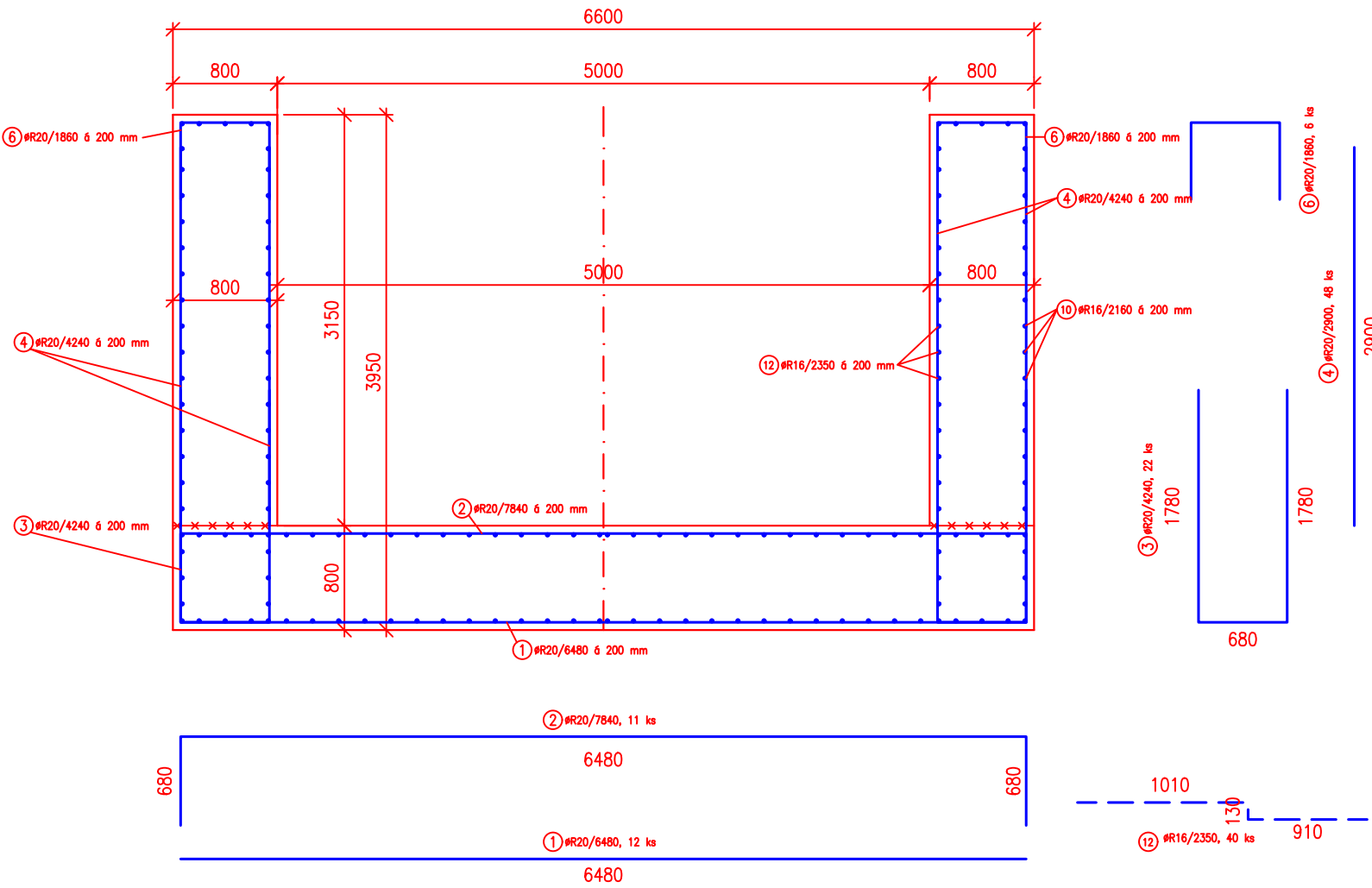
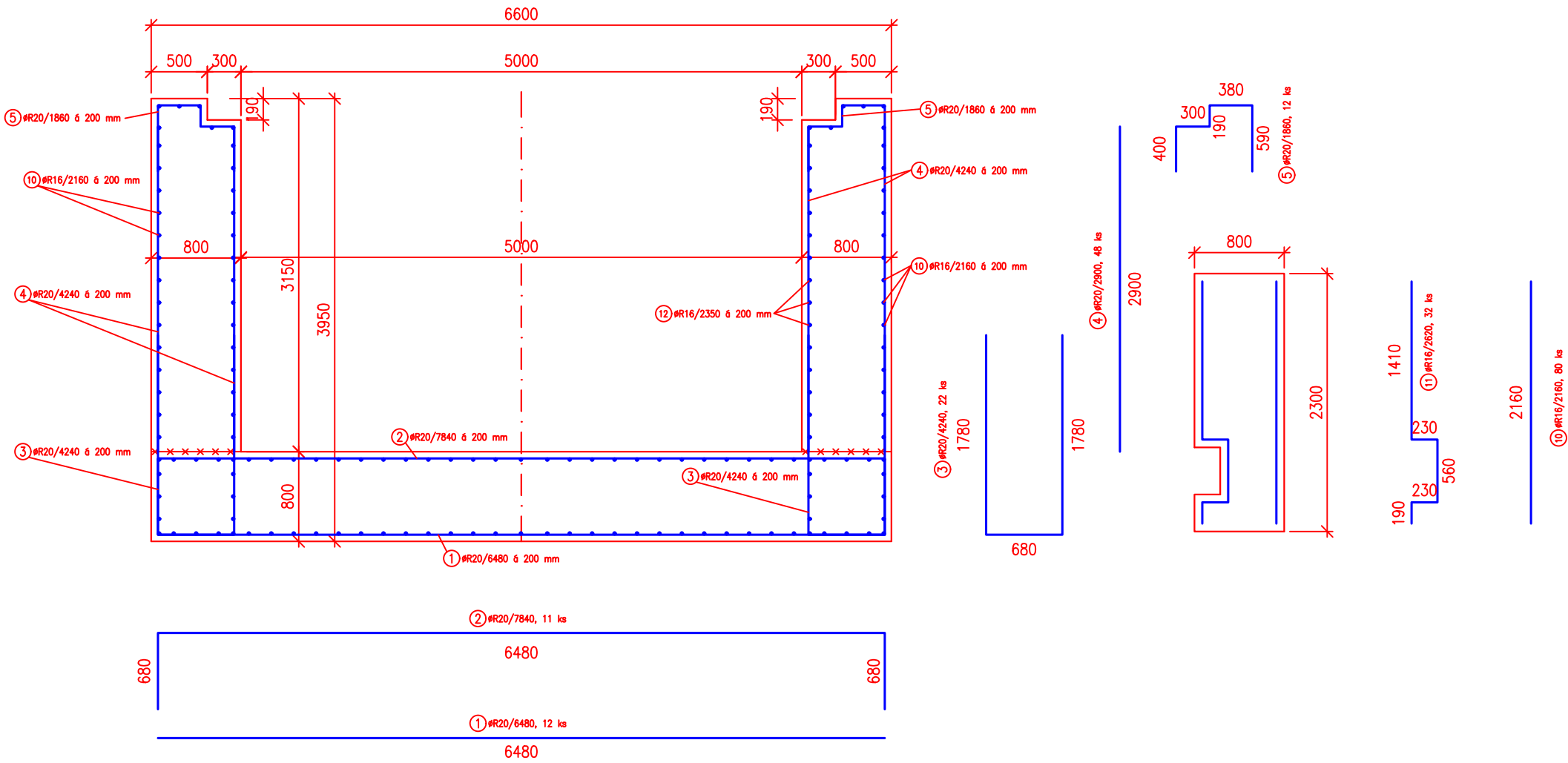


VYZTUŽENÍ POLORÁMU HRADÍTEK – M 1:50

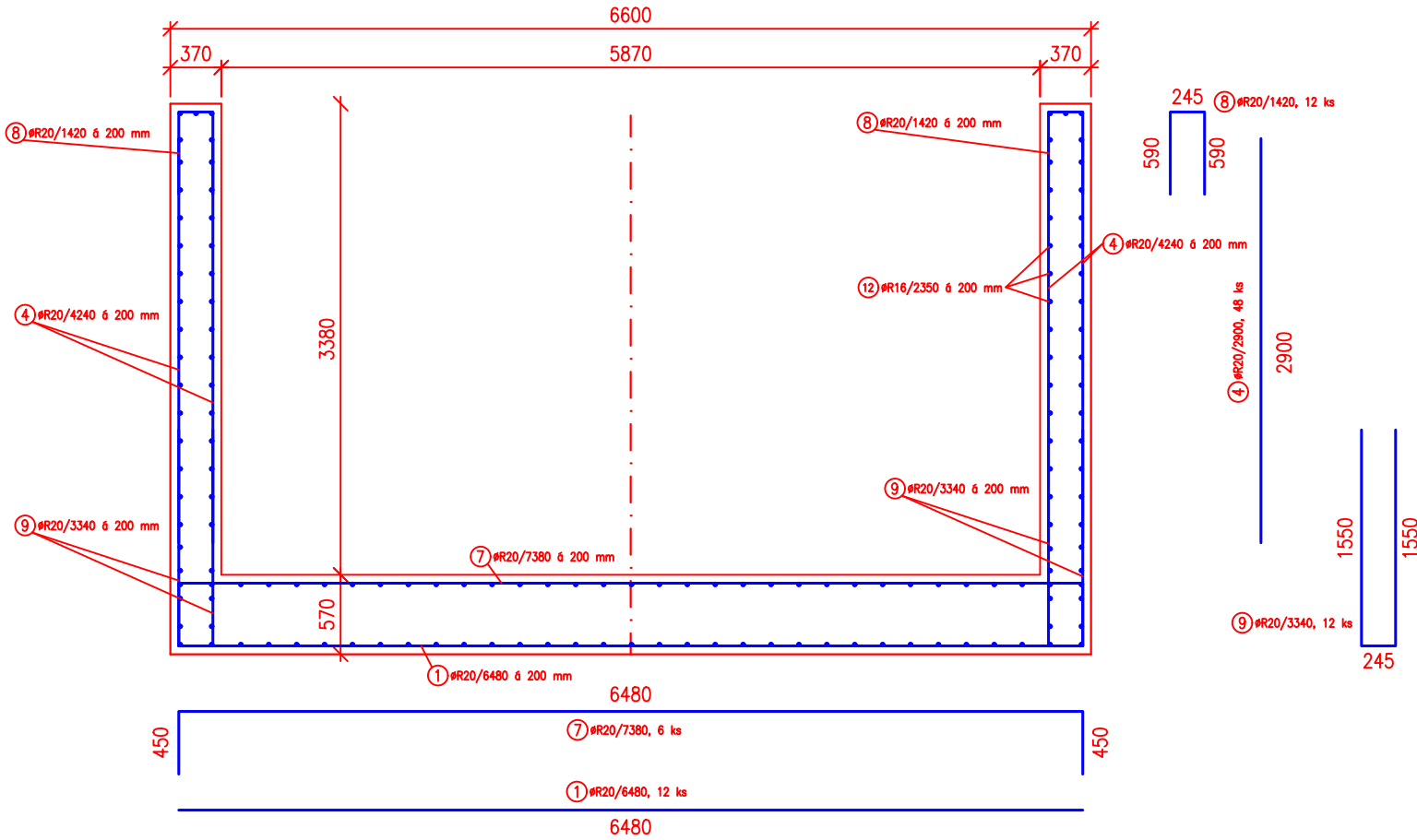
VYZTUŽENÍ V MÍSTĚ BEZ VÝKLENKŮ



VYZTUŽENÍ V MÍSTĚ LÁVKY



VYZTUŽENÍ V MÍSTĚ HRADÍTKA




TABULKA VÝZTUŽE -1xPOLORÁM

POL.	ø	DL.	KS	DÉLKA DLE ø	
				ø20	ø16
1	R20	6.48	12	77.76	
2	R20	7.48	11	82.28	
3	R20	1.78	22	39.16	
4	R20	2.90	42	121.80	
5	R20	1.86	12	22.32	
6	R20	1.86	6	11.16	
7	R20	7.38	6	44.28	
8	R20	1.42	12	17.04	
9	R20	3.34	12	40.08	
10	R16	2.16	80		172.80
11	R16	2.62	32		83.84
12	R16	2.35	40		94.00
DÉLKA DLE ø CELKEM (m)				455.88	350.64
HMOTNOST 1bm (kg)				2.47	1.65
HMOTNOST DLE ø (kg)				1126.02	578.56
PROSTŘIH 10% (kg)				112.60	57.86
HMOTNOST CELKEM (kg)				1875.04	

SO 01 - HRADÍTKA - STAVEBNÍ ČÁST

SOUŘADNÝ SYSTÉM: JTSK
VÝŠKOVÝ SYSTÉM: B.p.v.

HLAV.INŽENÝR	ZODPOVĚD.PROJEKTANT	VYPRACOVAL	KRESLIL	KONTROLOVAL	P.DĚTÁK ZAHORČICE 54 BORŠOV NAD VLTAVOU 370 01 tel.723 998 713		
PETR DĚTÁK	PETR DĚTÁK	JIRÍ JANDA	JIRÍ JANDA	PETR DĚTÁK			
OBJEDNATEL POVOĐÍ VLTAVY, státní podnik					ZAK.Č. 112/2023		
KRAJ	JIHOČESKÝ	OBEC		SKÁLY	ARCH. Č. 112		
AKCE DVT SKALSKÝ POTOK, Ř.KM 1,9 - 2,6 SKÁLY - REKONSTRUKCE HRADÍTEK					FORMÁT	2x A4	KOPIE
					DATUM	11./2023	
					STUPEŇ	DPS	
					MĚŘÍTKO	1:50	
OBSAH	VYZTUŽENÍ POLORÁMU HRADÍTEK				VÝKR. Č.	12.	ČÁST D.